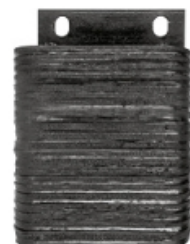




SOLUCIONES PARA LA INDUSTRIA EN ACCESOS Y ANDENES

2024

Equipamiento de Anden



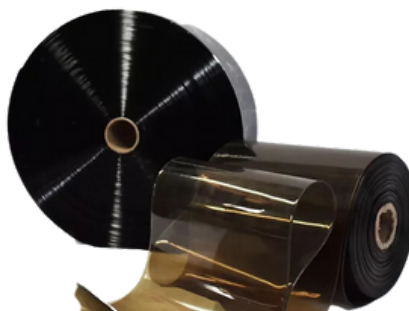
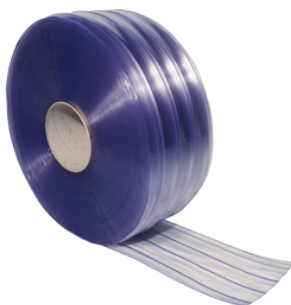
Puertas Seccionales



Cortinas Metálicas



Cortinas Hawaianas





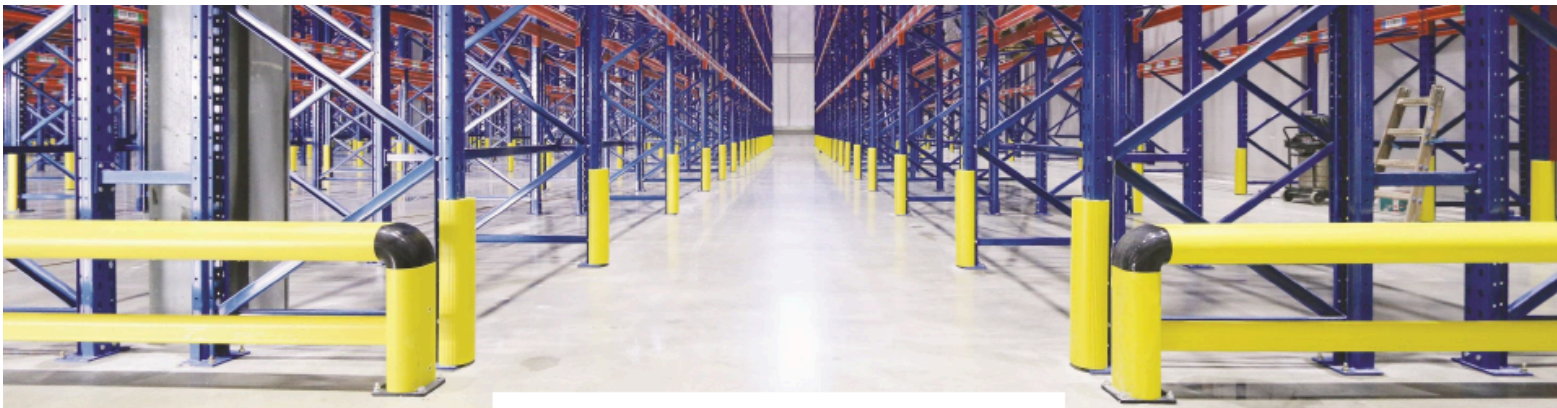
Puertas Rápidas





Puertas Rápidas





Protectores Industriales



FE 150



FE 150 REF



FENCE LINK



BFLEX.FRONT/2



FE 90



SM



LM



LM LÍNEA ORANGE

RACK CORNER



BFLEX.FRONT/1



LM / 1 LINK



RPS



RPM



RPL

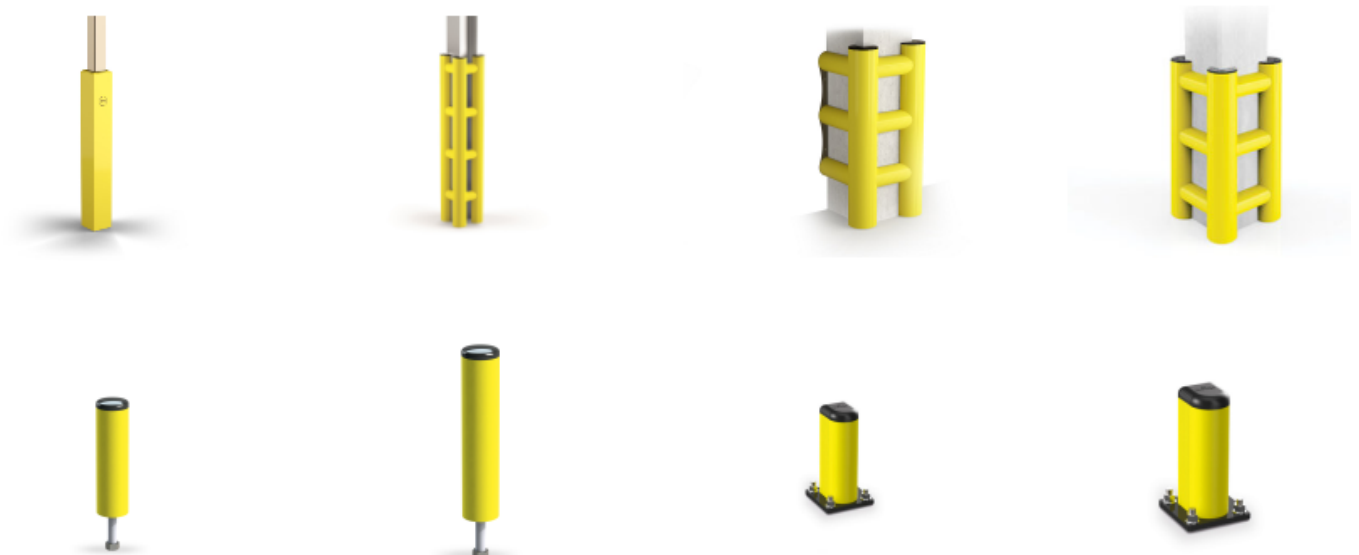


RPL XL





Protectores Industriales





Puertas de Impacto

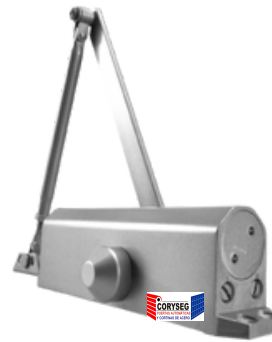
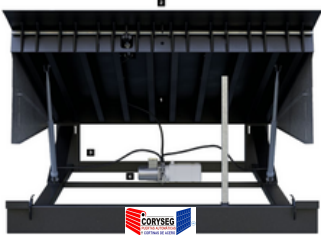


Puertas de Emergencia

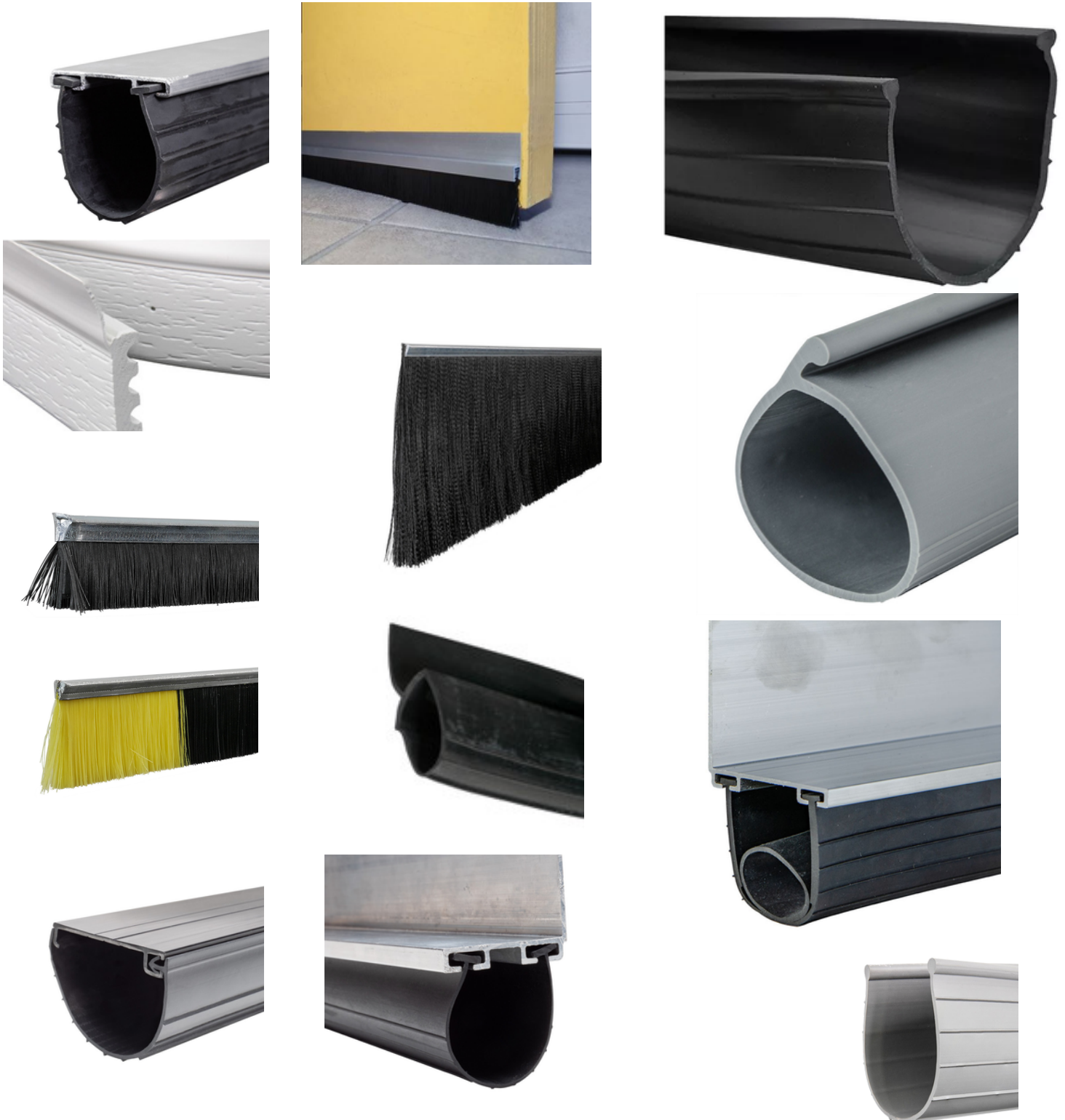


Certificadas Cortafuegos

Mantenimiento y Refacciones



Sellos y Cepillos Para Sellado de Puertas



Rampa Manual Deslizante a Gas



Aplicaciones de una Rampa Manual

1. **Acceso a vehículos:** Facilita el ingreso y salida segura de vehículos en espacios reducidos.
2. **Carga y descarga:** Mejora la eficiencia al cargar y descargar mercancías en vehículos de transporte.
3. **Plataformas elevadas:** Permite el acceso seguro a áreas elevadas como muelles de carga y almacenes con estanterías altas.

Ventajas:

1. **Seguridad:** Proporciona un acceso estable y seguro, reduciendo el riesgo de accidentes.
2. **Facilidad de uso:** Operación manual sencilla, posiblemente asistida por gas, sin requerir habilidades especializadas.
3. **Durabilidad:** Construcción robusta para una larga vida útil con bajo mantenimiento.
4. **Versatilidad:** Compatible con una variedad de vehículos y aplicaciones industriales y comerciales.

Mini Rampa



1. Acceso a Vehículos: Facilita el ingreso seguro de automóviles, camionetas y motocicletas en garajes y talleres.
2. Carga y Descarga: Mejora la eficiencia al cargar y descargar mercancías en vehículos de transporte y áreas de almacenamiento.
3. Movilidad: Permite el desplazamiento seguro de equipos como carretillas elevadoras hacia plataformas elevadas.

Ventajas:

1. Ligereza y Durabilidad: Construcción en aluminio que es ligera para facilitar su manejo y resistente a la corrosión para una larga vida útil.
2. Seguridad: Proporciona un acceso estable y seguro, reduciendo el riesgo de accidentes.
3. Versatilidad: Se ajusta a diferentes alturas y tipos de vehículos, adaptándose a diversas necesidades industriales y comerciales.
4. Eficiencia Espacial: Compacta y eficiente en diseño, optimiza el uso del espacio disponible.

Soluciones para la Industria en Accesos y Andenes



Contáctanos

